



ประกาศเทศบาลตำบลท่านา
เรื่อง ให้ใช้แผนปฏิบัติงานกองทุนหลักประกันสุขภาพ
เทศบาลตำบลท่านา ประจำปี พ.ศ. ๒๕๖๘

ตามประกาศคณะกรรมการหลักประกันสุขภาพแห่งชาติ เรื่อง หลักเกณฑ์เพื่อสนับสนุนให้องค์กรปกครองส่วนท้องถิ่นดำเนินงานและบริหารจัดการระบบหลักประกันสุขภาพในระดับท้องถิ่นหรือพื้นที่ พ.ศ. ๒๕๖๗ ประกาศ ณ วันที่ ๑๓ สิงหาคม ๒๕๖๗ และประกาศคณะกรรมการฯ เรื่อง หลักเกณฑ์เพื่อสนับสนุนให้องค์กรปกครองส่วนท้องถิ่นดำเนินงานและบริหารจัดการระบบหลักประกันสุขภาพในระดับท้องถิ่นหรือพื้นที่ (ฉบับ ๒) พ.ศ. ๒๕๖๗ ประกาศ ณ วันที่ ๒๘ สิงหาคม ๒๕๖๗ ข้อ ๑๐ เงินกองทุนหลักประกันสุขภาพตามข้อ ๗ ให้ใช้จ่ายเพื่อสนับสนุนหรือส่งเสริมเป็นค่าใช้จ่ายตามแผนงาน โครงการ กิจกรรมหรือแผนการดูแลรายบุคคลที่คณะกรรมการกองทุนอนุมัติ นั้น

กองทุนหลักประกันสุขภาพเทศบาลตำบลท่านา ได้ดำเนินการจัดทำแผนปฏิบัติงานกองทุนประจำปี พ.ศ. ๒๕๖๘ ตามนัยแห่งประกาศฯ ดังกล่าวเสร็จเรียบร้อยแล้ว ทั้งนี้ แผนงาน/โครงการที่บรรจุอยู่ในแผนปฏิบัติงาน ได้รับความเห็นชอบจากคณะกรรมการกองทุน และได้รับอนุมัติจากนายกเทศมนตรีตำบลท่านา ในฐานะประธานกรรมการกองทุนหลักประกันสุขภาพ แล้ว

ฉะนั้น เพื่อปฏิบัติให้เป็นไปตามนัยข้อ ๑๐ เงินกองทุนหลักประกันสุขภาพตามข้อ ๗ ให้ใช้จ่ายเพื่อสนับสนุนหรือส่งเสริมเป็นค่าใช้จ่ายตามแผนงาน โครงการ กิจกรรมหรือแผนการดูแลรายบุคคลที่คณะกรรมการกองทุนอนุมัติ แห่งประกาศคณะกรรมการหลักประกันสุขภาพแห่งชาติ เรื่อง หลักเกณฑ์เพื่อสนับสนุนให้องค์กรปกครองส่วนท้องถิ่นดำเนินงานและบริหารจัดการระบบหลักประกันสุขภาพในระดับท้องถิ่นหรือพื้นที่ พ.ศ. ๒๕๖๗ ประกาศ ณ วันที่ ๑๓ สิงหาคม ๒๕๖๗ และประกาศคณะกรรมการฯ เรื่อง หลักเกณฑ์เพื่อสนับสนุนให้องค์กรปกครองส่วนท้องถิ่นดำเนินงานและบริหารจัดการระบบหลักประกันสุขภาพในระดับท้องถิ่นหรือพื้นที่ (ฉบับ ๒) พ.ศ. ๒๕๖๗ ประกาศ ณ วันที่ ๒๘ สิงหาคม ๒๕๖๗ จึงประกาศการอนุมัติและให้ใช้แผนปฏิบัติงานกองทุนหลักประกันสุขภาพเทศบาลตำบลท่านา ประจำปี พ.ศ. ๒๕๖๘ เพื่อใช้เป็นแนวทางในการดำเนินงาน และเพื่อใช้เป็นเอกสารในการติดตามและประเมินผลการนำแผนไปสู่การปฏิบัติ และเพื่อเป็นคู่มือสำหรับผู้บริหารและผู้สนใจต่อไป

จึงประกาศมาให้ทราบโดยทั่วกัน

ประกาศ ณ วันที่ ๒๕ เดือน พฤศจิกายน พ.ศ. ๒๕๖๗

(นายสุรพงศ์ มุขแก้ว)

นายกเทศมนตรีตำบลท่านา



ประกาศกองทุนหลักประกันสุขภาพเทศบาลตำบลท่านา
เรื่อง ให้ใช้แผนปฏิบัติงานกองทุนหลักประกันสุขภาพ
เทศบาลตำบลท่านา ประจำปี พ.ศ. ๒๕๖๘

ตามประกาศคณะกรรมการหลักประกันสุขภาพแห่งชาติ เรื่อง หลักเกณฑ์เพื่อสนับสนุนให้องค์กรปกครองส่วนท้องถิ่นดำเนินงานและบริหารจัดการระบบหลักประกันสุขภาพในระดับท้องถิ่นหรือพื้นที่ พ.ศ. ๒๕๖๗ ประกาศ ณ วันที่ ๑๓ สิงหาคม ๒๕๖๗ และประกาศคณะกรรมการฯ เรื่อง หลักเกณฑ์เพื่อสนับสนุนให้องค์กรปกครองส่วนท้องถิ่นดำเนินงานและบริหารจัดการระบบหลักประกันสุขภาพในระดับท้องถิ่นหรือพื้นที่ (ฉบับ ๒) พ.ศ. ๒๕๖๗ ประกาศ ณ วันที่ ๒๘ สิงหาคม ๒๕๖๗ ข้อ ๑๐ เงินกองทุนหลักประกันสุขภาพตามข้อ ๗ ให้ใช้จ่ายเพื่อสนับสนุนหรือส่งเสริมเป็นค่าใช้จ่ายตามแผนงาน โครงการ กิจกรรมหรือแผนการดูแลรายบุคคลที่คณะกรรมการกองทุนอนุมัติ นั้น

กองทุนหลักประกันสุขภาพเทศบาลตำบลท่านา ได้ดำเนินการจัดทำแผนปฏิบัติงานกองทุนฯ ประจำปี พ.ศ. ๒๕๖๘ ตามนัยแห่งประกาศฯ ดังกล่าวเสร็จเรียบร้อยแล้ว ทั้งนี้ แผนงาน/โครงการที่บรรจุอยู่ในแผนปฏิบัติงาน ได้รับความเห็นชอบจากคณะกรรมการกองทุน และได้รับอนุมัติจากนายกเทศมนตรีตำบลท่านา ในฐานะประธานกรรมการกองทุนหลักประกันสุขภาพ แล้ว

ฉะนั้น เพื่อปฏิบัติให้เป็นไปตามนัยข้อ ๑๐ เงินกองทุนหลักประกันสุขภาพตามข้อ ๗ ให้ใช้จ่ายเพื่อสนับสนุนหรือส่งเสริมเป็นค่าใช้จ่ายตามแผนงาน โครงการ กิจกรรมหรือแผนการดูแลรายบุคคลที่คณะกรรมการกองทุนอนุมัติ แห่งประกาศคณะกรรมการหลักประกันสุขภาพแห่งชาติ เรื่อง หลักเกณฑ์เพื่อสนับสนุนให้องค์กรปกครองส่วนท้องถิ่นดำเนินงานและบริหารจัดการระบบหลักประกันสุขภาพในระดับท้องถิ่นหรือพื้นที่ พ.ศ. ๒๕๖๗ ประกาศ ณ วันที่ ๑๓ สิงหาคม ๒๕๖๗ และประกาศคณะกรรมการฯ เรื่อง หลักเกณฑ์เพื่อสนับสนุนให้องค์กรปกครองส่วนท้องถิ่นดำเนินงานและบริหารจัดการระบบหลักประกันสุขภาพในระดับท้องถิ่นหรือพื้นที่ (ฉบับ ๒) พ.ศ. ๒๕๖๗ ประกาศ ณ วันที่ ๒๘ สิงหาคม ๒๕๖๗ จึงประกาศการอนุมัติและให้ใช้แผนปฏิบัติงานกองทุนหลักประกันสุขภาพเทศบาลตำบลท่านา ประจำปี พ.ศ. ๒๕๖๘ เพื่อใช้เป็นแนวทางในการดำเนินงาน และเพื่อใช้เป็นเอกสารในการติดตามและประเมินผลการนำแผนไปสู่การปฏิบัติ และเพื่อเป็นคู่มือสำหรับผู้บริหารและผู้สนใจต่อไป

จึงประกาศมาให้ทราบโดยทั่วกัน

ประกาศ ณ วันที่ ๒๕ เดือน พฤศจิกายน พ.ศ. ๒๕๖๗

(นายสุรพงศ์ มุขแก้ว)

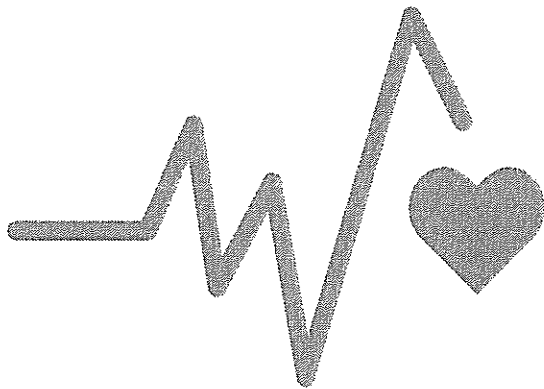
นายกเทศมนตรีตำบลท่านา

ประธานกรรมการกองทุนหลักประกันสุขภาพเทศบาลตำบลท่านา



แผนปฏิบัติการ กองทุนหลักประกันคุณภาพ เทศบาลตำบลท่าขนาย

ประจำปีงบประมาณ
พ.ศ. 2568



กองทุนหลักประกันคุณภาพเทศบาลตำบลท่าขนาย
อำเภอกะปง จังหวัดพังงา

ส่วนที่ ๑ บทนำ

๑.๑ บทนำ

ด้วยประกาศคณะกรรมการหลักประกันสุขภาพแห่งชาติ เรื่อง หลักเกณฑ์เพื่อสนับสนุนให้องค์กรปกครองส่วนท้องถิ่นดำเนินงานและบริหารจัดการระบบหลักประกันสุขภาพท้องถิ่นหรือพื้นที่ พ.ศ. ๒๕๖๗ ข้อ ๑๐ เงินกองทุนหลักประกันสุขภาพตามข้อ ๗ ให้ใช้จ่ายเพื่อสนับสนุนและส่งเสริมเป็นค่าใช้จ่ายตามแผนงาน โครงการ กิจกรรมหรือแผนการดูแลรายบุคคลที่คณะกรรมการกองทุนอนุมัติที่

สำหรับการจัดทำแผนปฏิบัติการหรือแผนการดำเนินงานกองทุนหลักประกันสุขภาพเทศบาลตำบลท่านา ประจำปีงบประมาณ พ.ศ. ๒๕๖๘ เป็นการแสดงถึงรายละเอียดแผนงาน/โครงการ/กิจกรรม ทั้งหมดที่จะดำเนินการในงบประมาณ พ.ศ. ๒๕๖๘ ทำให้มีความชัดเจนในการนำแผนไปสู่การปฏิบัติมากขึ้น ในการดำเนินงานในแนวทางตามงบประมาณแต่ละปี นอกจากนี้ ยังทำให้มีการประสานและบูรณาการการทำงานกับหน่วยงานและการจำแนกรายละเอียดต่าง ๆ ของแผนงาน โครงการ กิจกรรม ซึ่งการจัดทำแผนการดำเนินงาน จะทำให้การติดตามและประเมินผลเมื่อสิ้นปีมีความสะดวกมากยิ่งขึ้น

๑.๒ วัตถุประสงค์ของแผนการดำเนินงาน

๑.๒.๑ เพื่อแสดงให้เห็นทราบถึงรายละเอียดแผนงาน โครงการ กิจกรรมของกองทุนที่จะดำเนินการจริงในพื้นที่เทศบาลตำบลท่านา สำหรับปีงบประมาณ พ.ศ. ๒๕๖๘

๑.๒.๒ เพื่อใช้เป็นเครื่องมือในการบริหารงาน ประสานงาน ติดตามและประเมินผลการดำเนินงานของกองทุนได้อย่างสะดวก รวดเร็ว ก่อให้เกิดประสิทธิภาพและประสิทธิผลในทางปฏิบัติ

๑.๒.๓ เพื่อใช้เป็นเครื่องมือในการควบคุมการดำเนินงาน สำหรับผู้บริหาร คณะกรรมการ และเป็นผลให้การบริหารงานเป็นไปอย่างเหมาะสม มีประสิทธิภาพ

๑.๒.๔ เพื่อให้กองทุนหลักประกันสุขภาพเทศบาลตำบลท่านา มีความชัดเจนในการนำแผนไปสู่การปฏิบัติสำหรับปีงบประมาณ พ.ศ. ๒๕๖๘

๑.๒.๕ เพื่อให้กองทุนหลักประกันสุขภาพเทศบาลตำบลท่านา สามารถดำเนินงานได้อย่างเป็นระบบและมีประสิทธิภาพมากยิ่งขึ้น



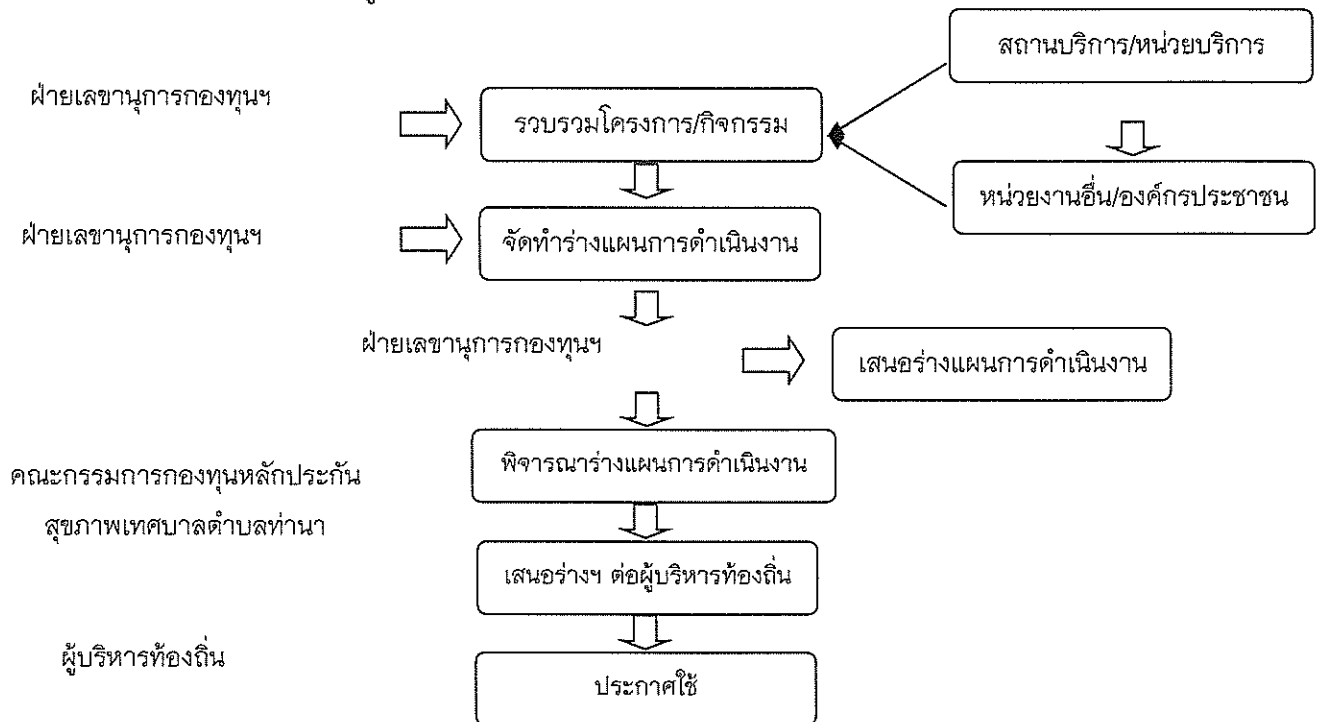
๑.๓ ขั้นตอนการจัดทำแผนการดำเนินงาน

๑.๓.๑ ฝ่ายเลขานุการกองทุน รวบรวมแผนงานโครงการ กิจกรรมจากสถานบริการ หน่วยบริการ หน่วยงานสาธารณสุข หน่วยงานอื่น กลุ่มหรือองค์กรประชาชนที่ผ่านการพิจารณาจากที่ประชุมนำมารวบรวม จัดทำร่างแผนการดำเนินงาน และนำร่างแผนการดำเนินงาน เสนอต่อคณะกรรมการกองทุนหลักประกันสุขภาพ เทศบาลตำบลท่านา

๑.๓.๒ คณะกรรมการกองทุนหลักประกันสุขภาพเทศบาลตำบลท่านา พิจารณาร่างแผนการดำเนินงาน แล้วเสนอผู้บริหารท้องถิ่นเพื่อให้ความเห็นชอบ

๑.๓.๓ เมื่อผู้บริหารท้องถิ่นให้ความเห็นชอบร่างแผนการดำเนินงานแล้ว ให้ประกาศเป็นแผนการดำเนินงานกองทุนหลักประกันสุขภาพเทศบาลตำบลท่านา โดยให้ปิดประกาศแผนการดำเนินงานภายในสิบห้าวัน นับแต่วันที่ประกาศ เพื่อให้ประชาชนในท้องถิ่นทราบโดยทั่วกันและต้องปิดประกาศไว้อย่างน้อยสามสิบวัน

แผนภูมิแสดงขั้นตอน/วิธีการจัดทำแผนการดำเนินงาน





๑.๔ ประโยชน์ของแผนการดำเนินงาน

ในการจัดทำแผนการดำเนินงาน มีประโยชน์ต่อการบริหารงาน ดังนี้

๑.๔.๑ ทำให้ทราบถึงแนวทาง/โครงการ/กิจกรรมของกองทุน ที่จะเกิดขึ้นในพื้นที่เทศบาลตำบลท่านา ในปีงบประมาณ ๒๕๖๘

๑.๔.๒ สามารถใช้เป็นเครื่องมือในการบริหารงาน ประสานงาน การติดตามและประเมินผลการพัฒนา แผนกองทุนหลักประกันสุขภาพเทศบาลตำบลท่านา

๑.๔.๓ สามารถใช้เป็นเครื่องมือสำคัญสำหรับผู้บริหารในการควบคุมการดำเนินงานให้เป็นไปอย่างเหมาะสมและมีประสิทธิภาพ

๑.๔.๔ ทำให้แนวทางในการดำเนินงานในปีงบประมาณ ๒๕๖๘ มีความชัดเจนในการนำไปสู่การปฏิบัติมากยิ่งขึ้น

๑.๔.๕ ทำให้กองทุนหลักประกันสุขภาพเทศบาลตำบลท่านา มีผลการดำเนินงานอย่างเป็นระบบ และมีประสิทธิภาพมากยิ่งขึ้น

ประมาณการรายรับ

กองทุนหลักประกันสุขภาพเทศบาลตำบลท่านา

ประจำปีงบประมาณ พ.ศ. ๒๕๖๘

๑	ยอดยกมา (ยอดเงิน ๓๐ กันยายน ๒๕๖๗)	เป็นเงิน	๔๓๐๖๒.๕๐	บาท
๒	เงินที่ได้รับการจัดสรรจากกองทุนหลักประกันสุขภาพแห่งชาติ	เป็นเงิน	๕๔,๑๘๐.๐๐	บาท
๓	เงินสมทบจากเทศบาลตำบลท่านา	เป็นเงิน	๒๕,๐๐๐.๐๐	บาท
๔	ประมาณการรายได้อื่นๆ (เงินคืนจากโครงการฯ)	เป็นเงิน	๑๙,๒๖๐.๐๐	บาท
	รวมเป็นรายรับทั้งสิ้น (หนึ่งแสนสี่หมื่นหนึ่งพันห้าร้อยสองบาทห้าสิบบาท)	เป็นเงิน	๑๔๑,๕๐๒.๕๐	บาท

บัญชีสรุปแผนงาน/โครงการ ประจำปีงบประมาณ พ.ศ. ๒๕๖๘
 กองทุนหลักประกันสุขภาพเทศบาลตำบลท่านา
 อำเภอเกาะพะงัน จังหวัดพังงา

ที่	โครงการ	ประเภทที่/งบประมาณ (บาท)				
		ประเภทที่ ๑	ประเภทที่ ๒	ประเภทที่ ๓	ประเภทที่ ๔	ประเภทที่ ๕
๑	โครงการบริหารจัดการกองทุนหลักประกันสุขภาพเทศบาลตำบลท่านา ประจำปีงบประมาณ พ.ศ. ๒๕๖๘				๑๙,๖๖๘	
๒	โครงการสนับสนุนและส่งเสริมกิจกรรมรณรงค์เกิดโรคระบาดหรือภัยพิบัติในเขตพื้นที่ ในการป้องกันและแก้ไขปัญหาสาธารณสุข ประจำปีงบประมาณ พ.ศ. ๒๕๖๘					๑๐,๐๐๐
รวมรายจ่ายงบประมาณประจำปี พ.ศ. ๒๕๖๘		-	-	-	๑๙,๖๖๘	๑๐,๐๐๐
		๒๙,๖๖๘.๐๐				
		(สองหมื่นเก้าพันหกร้อยหกสิบแปดบาทถ้วน)				

แผนงาน/โครงการประจำปีงบประมาณ ๒๕๖๘

กองทุนหลักประกันสุขภาพเทศบาลตำบลท่านา อำเภอกระบอง จังหวัดพังงา

กิจกรรมประเภทที่ ๔ สนับสนุนค่าใช้จ่ายในการบริหารหรือพัฒนากองทุนหลักประกันสุขภาพขององค์กรปกครองส่วนท้องถิ่น

ที่	โครงการ	วัตถุประสงค์	กิจกรรมหลัก	เป้าหมาย	ผลที่คาดว่าจะได้รับ	ระยะเวลา ดำเนินการ	งบประมาณ (บาท)	หน่วยงานที่ รับผิดชอบ
๑	โครงการบริหารจัดการกองทุนหลักประกันสุขภาพเทศบาลตำบลท่านา งบประมาณ พ.ศ. ๒๕๖๘	๑. เพื่อให้มีการพิจารณาโครงการที่ขอสนับสนุนงบประมาณ/รับทราบและติดตามผลการดำเนินงานโครงการกองทุนฯ อย่างต่อเนื่อง ๒. พัฒนาศักยภาพคณะกรรมการกองทุนหลักประกันสุขภาพเทศบาลท่านา ๓. ส่งเสริมการบริหารจัดการกองทุนให้มีประสิทธิภาพ	๑. จัดประชุมจัดที่แผนการเงินและแผนสุขภาพชุมชน ๒. จัดประชุมที่ปรึกษาคณะกรรมการบริหารกองทุนฯ คณะอนุกรรมการ/คณะทำงานและเจ้าหน้าที่กองทุน อย่างน้อยไตรมาสละ ๑ ครั้ง ๓. คณะกรรมการติดตามผลและประเมินโครงการเข้ามติดตามการดำเนินงานโครงการจำนวน ๒ ครั้ง ๔. รายงานผลการดำเนินโครงการกองทุนฯ การใช้จ่ายงบประมาณกองทุนฯ ในปีงบประมาณที่ผ่านมาผ่านมาและปีงบประมาณปัจจุบัน ๕. สรุปผลการดำเนินงานกองทุนฯ ประจำปีงบประมาณ พ.ศ. ๒๕๖๘	คณะกรรมการกองทุนฯ และคณะกรรมการฯ คณะทำงานกองทุนฯ	๑. คณะกรรมการพิจารณาโครงการที่ขอรับการสนับสนุนงบประมาณ/รับทราบและติดตามผลการดำเนินงานโครงการกองทุนฯ เป็นอย่างต่อเนื่อง ๒. คณะกรรมการกองทุนหลักประกันสุขภาพเทศบาลท่านา มีศักยภาพเพียงพอในการปฏิบัติงานกองทุน ๓. การบริหารจัดการกองทุนหลักประกันสุขภาพมีประสิทธิภาพ	ต.ค. ๖๗ - ก.ย. ๖๘	๑๘,๖๘๘	กองทุนหลักประกันสุขภาพเทศบาลตำบลท่านา

แผนงาน/โครงการประจำปีงบประมาณ ๒๕๖๔
กองทุนหลักประกันสุขภาพเทศบาลตำบลท่ามา อำเภอกะปง จังหวัดพังงา

กิจกรรมประเภทที่ ๕ สนับสนุนและส่งเสริมกิจกรรมที่เกิดโรคระบาดหรือภัยพิบัติในพื้นที่ ในการป้องกันและแก้ไขปัญหาสาธารณสุขได้ตามความจำเป็น เหมาะสม และทันต่อสถานการณ์ได้

ที่	โครงการ	วัตถุประสงค์	กิจกรรมหลัก	เป้าหมาย	ผลที่คาดว่าจะได้รับ	ระยะเวลา ดำเนินการ	งบประมาณ (บาท)	หน่วยงานที่ รับผิดชอบ
๑	โครงการสนับสนุนและส่งเสริมกิจกรรมการสนับสนุนและส่งเสริมภัยพิบัติในเขตพื้นที่ในการป้องกันและแก้ไขปัญหาสาธารณสุขและส่งเสริมสุขภาพประชาชน	๑. เพื่อป้องกันและแก้ไขปัญหาการเกิดโรคระบาดหรือภัยพิบัติฉุกเฉินในพื้นที่ได้ทัน ที่ว่างที่และทั่วถึงในกรณีที่ไม่ได้ตั้งงบประมาณไว้ ๒. เพื่อส่งเสริมสุขภาพ ป้องกันโรค รักษาพยาบาล หรือฟื้นฟูสมรรถภาพการเกิดโรคระบาดหรือภัยพิบัติในพื้นที่เทศบาลตำบลท่ามา	๑.สำรวจ ติดตามข้อมูล และประเมินสถานการณ์เพื่อกำหนดแนวทางการดำเนินงาน กรณีเกิดภัยพิบัติหรือโรคระบาด ๒. ประสานหน่วยงานที่เกี่ยวข้อง ให้บริการด้านสุขภาพ กรณีเกิดภัยพิบัติหรือโรคระบาด	๑. ประชาชนในเขต ทต.ท่ามา จำนวน ๑,๐๔๐ คน	๑. ประชาชนได้รับบริการส่งเสริมสุขภาพ ป้องกันโรค รักษาพยาบาลและฟื้นฟูในกรณีเกิดโรคระบาดหรือภัยพิบัติในเขตพื้นที่ ทต.ท่ามา ตามความจำเป็นและเหมาะสม ๒. ประชาชนในพื้นที่ได้รับการช่วยเหลือและสนับสนุนการดำเนินงานอื่นๆ ในการดูแลสุขภาพ ประชาชนที่ได้รับผลกระทบจากโรคระบาดหรือภัยพิบัติในเขตพื้นที่ ทต.ท่ามา ตามความจำเป็นและเหมาะสม ๓. สามารถแก้ไขปัญหากรณีเกิดโรคระบาดหรือภัยพิบัติฉุกเฉินได้ทันทั้งที่และทั่วถึง	ต.ค. ๖๗ - ก.ย. ๖๘	๑๐,๐๐๐	กองสาธารณสุข ทต.ท่ามา