



ประกาศกองทุนหลักประกันสุขภาพเทศบาลตำบลท่านา
เรื่อง ให้ใช้แผนปฏิบัติงานกองทุนหลักประกันสุขภาพ
เทศบาลตำบลท่านา ประจำปี พ.ศ. ๒๕๖๘ (เพิ่มเติมครั้งที่ ๑)

ตามประกาศคณะกรรมการหลักประกันสุขภาพแห่งชาติ เรื่อง หลักเกณฑ์เพื่อสนับสนุนให้องค์กรปกครองส่วนท้องถิ่นดำเนินงานและบริหารจัดการระบบหลักประกันสุขภาพในระดับท้องถิ่นหรือพื้นที่ พ.ศ. ๒๕๖๗ ประกาศ ณ วันที่ ๑๓ สิงหาคม ๒๕๖๗ และประกาศคณะกรรมการฯ เรื่อง หลักเกณฑ์เพื่อสนับสนุนให้องค์กรปกครองส่วนท้องถิ่นดำเนินงานและบริหารจัดการระบบหลักประกันสุขภาพในระดับท้องถิ่นหรือพื้นที่ (ฉบับ ๒) พ.ศ. ๒๕๖๗ ประกาศ ณ วันที่ ๒๘ สิงหาคม ๒๕๖๗ ข้อ ๑๐ เงินกองทุนหลักประกันสุขภาพตามข้อ ๗ ให้ใช้จ่ายเพื่อสนับสนุนหรือส่งเสริมเป็นค่าใช้จ่ายตามแผนงาน โครงการ กิจกรรมหรือแผนการดูแลรายบุคคลที่คณะกรรมการกองทุนอนุมัติ นั้น

กองทุนหลักประกันสุขภาพเทศบาลตำบลท่านา ได้ดำเนินการจัดทำแผนปฏิบัติงานกองทุนฯ ประจำปี พ.ศ. ๒๕๖๘ (เพิ่มเติมครั้งที่ ๑) ตามนัยแห่งประกาศฯ ดังกล่าวเสร็จเรียบร้อยแล้ว ทั้งนี้ แผนงาน/โครงการที่บรรจุอยู่ในแผนปฏิบัติงาน ได้รับความเห็นชอบจากคณะกรรมการกองทุน และได้รับอนุมัติจากนายกเทศมนตรีตำบลท่านา ในฐานะประธานกรรมการกองทุนหลักประกันสุขภาพ แล้ว

ฉะนั้น เพื่อปฏิบัติให้เป็นไปตามนัยข้อ ๑๐ เงินกองทุนหลักประกันสุขภาพตามข้อ ๗ ให้ใช้จ่ายเพื่อสนับสนุนหรือส่งเสริมเป็นค่าใช้จ่ายตามแผนงาน โครงการ กิจกรรมหรือแผนการดูแลรายบุคคลที่คณะกรรมการกองทุนอนุมัติ แห่งประกาศคณะกรรมการหลักประกันสุขภาพแห่งชาติ เรื่อง หลักเกณฑ์เพื่อสนับสนุนให้องค์กรปกครองส่วนท้องถิ่นดำเนินงานและบริหารจัดการระบบหลักประกันสุขภาพในระดับท้องถิ่นหรือพื้นที่ พ.ศ. ๒๕๖๗ ประกาศ ณ วันที่ ๑๓ สิงหาคม ๒๕๖๗ และประกาศคณะกรรมการฯ เรื่อง หลักเกณฑ์เพื่อสนับสนุนให้องค์กรปกครองส่วนท้องถิ่นดำเนินงานและบริหารจัดการระบบหลักประกันสุขภาพในระดับท้องถิ่นหรือพื้นที่ (ฉบับ ๒) พ.ศ. ๒๕๖๗ ประกาศ ณ วันที่ ๒๘ สิงหาคม ๒๕๖๗ จึงประกาศการอนุมัติและให้ใช้แผนปฏิบัติงานกองทุนหลักประกันสุขภาพเทศบาลตำบลท่านา ประจำปี พ.ศ. ๒๕๖๘ (เพิ่มเติมครั้งที่ ๑) เพื่อใช้เป็นแนวทางในการดำเนินงาน และเพื่อใช้เป็นเอกสารในการติดตามและประเมินผลการนำไปสู่การปฏิบัติ และเพื่อเป็นคู่มือสำหรับผู้บริหารและผู้สนใจต่อไป

จึงประกาศมาให้ทราบโดยทั่วกัน

ประกาศ ณ วันที่ ๒๓ เดือน มกราคม พ.ศ. ๒๕๖๘

(นายสุรพงศ์ มุขแก้ว)

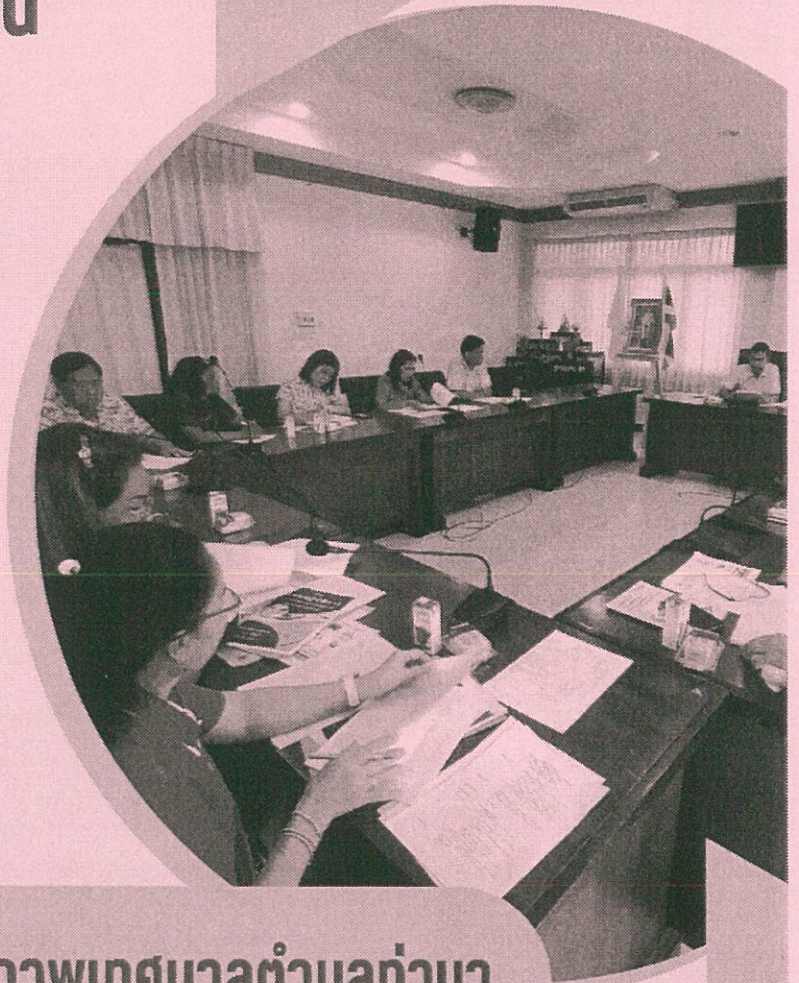
นายกเทศมนตรีตำบลท่านา

ประธานกรรมการกองทุนหลักประกันสุขภาพเทศบาลตำบลท่านา



แผนปฏิบัติการ กองทุนหลักประกันสุขภาพ เทศบาลตำบลท่าบอง

ประจำปีงบประมาณ
พ.ศ. 2568
(เพิ่มเติมครั้งที่ 1)



กองทุนหลักประกันสุขภาพเทศบาลตำบลท่าบอง
อำเภอกะปง จังหวัดพังงา



ส่วนที่ ๑ บทนำ

๑.๑ บทนำ

ด้วยประกาศคณะกรรมการหลักประกันสุขภาพแห่งชาติ เรื่อง หลักเกณฑ์เพื่อสนับสนุนให้องค์กรปกครองส่วนท้องถิ่นดำเนินงานและบริหารจัดการระบบหลักประกันสุขภาพท้องถิ่นหรือพื้นที่ พ.ศ. ๒๕๖๗ ข้อ ๑๐ เงินกองทุนหลักประกันสุขภาพตามข้อ ๗ ให้ใช้จ่ายเพื่อสนับสนุนและส่งเสริมเป็นค่าใช้จ่ายตามแผนงาน โครงการ กิจกรรมหรือแผนการดูแลรายบุคคลที่คณะกรรมการกองทุนอนุมัติที่

สำหรับการจัดทำแผนปฏิบัติการหรือแผนการดำเนินงานกองทุนหลักประกันสุขภาพเทศบาลตำบลท่านา ประจำปีงบประมาณ พ.ศ. ๒๕๖๘ (เพิ่มเติมครั้งที่ ๑) เป็นการแสดงถึงรายละเอียดแผนงาน/โครงการ/กิจกรรม ทั้งหมดที่จะดำเนินการในปีงบประมาณ พ.ศ. ๒๕๖๘ ทำให้มีความชัดเจนในการนำแผนไปสู่การปฏิบัติมากขึ้น ในการดำเนินงานในแนวทางตามปีงบประมาณแต่ละปี นอกจากนี้ ยังทำให้มีการประสานและบูรณาการการทำงานกับหน่วยงานและการจำแนกรายละเอียดต่าง ๆ ของแผนงาน โครงการ กิจกรรม ซึ่งการจัดทำแผนการดำเนินงาน จะทำให้การติดตามและประเมินผลเมื่อสิ้นปีมีความสะดวกมากยิ่งขึ้น

๑.๒ วัตถุประสงค์ของแผนการดำเนินงาน

๑.๒.๑ เพื่อแสดงให้เห็นทราบถึงรายละเอียดแผนงาน โครงการ กิจกรรมของกองทุนที่จะดำเนินการจริงในพื้นที่เทศบาลตำบลท่านา สำหรับปีงบประมาณ พ.ศ. ๒๕๖๘

๑.๒.๒ เพื่อใช้เป็นเครื่องมือในการบริหารงาน ประสานงาน ติดตามและประเมินผลการดำเนินงานของกองทุนได้อย่างสะดวก รวดเร็ว ก่อให้เกิดประสิทธิภาพและประสิทธิผลในทางปฏิบัติ

๑.๒.๓ เพื่อใช้เป็นเครื่องมือในการควบคุมการดำเนินงาน สำหรับผู้บริหาร คณะกรรมการ และเป็นผลให้การบริหารงานเป็นไปอย่างเหมาะสม มีประสิทธิภาพ

๑.๒.๔ เพื่อให้กองทุนหลักประกันสุขภาพเทศบาลตำบลท่านา มีความชัดเจนในการนำแผนไปสู่การปฏิบัติสำหรับปีงบประมาณ พ.ศ. ๒๕๖๘

๑.๒.๕ เพื่อให้กองทุนหลักประกันสุขภาพเทศบาลตำบลท่านา สามารถดำเนินงานได้อย่างเป็นระบบและมีประสิทธิภาพมากยิ่งขึ้น



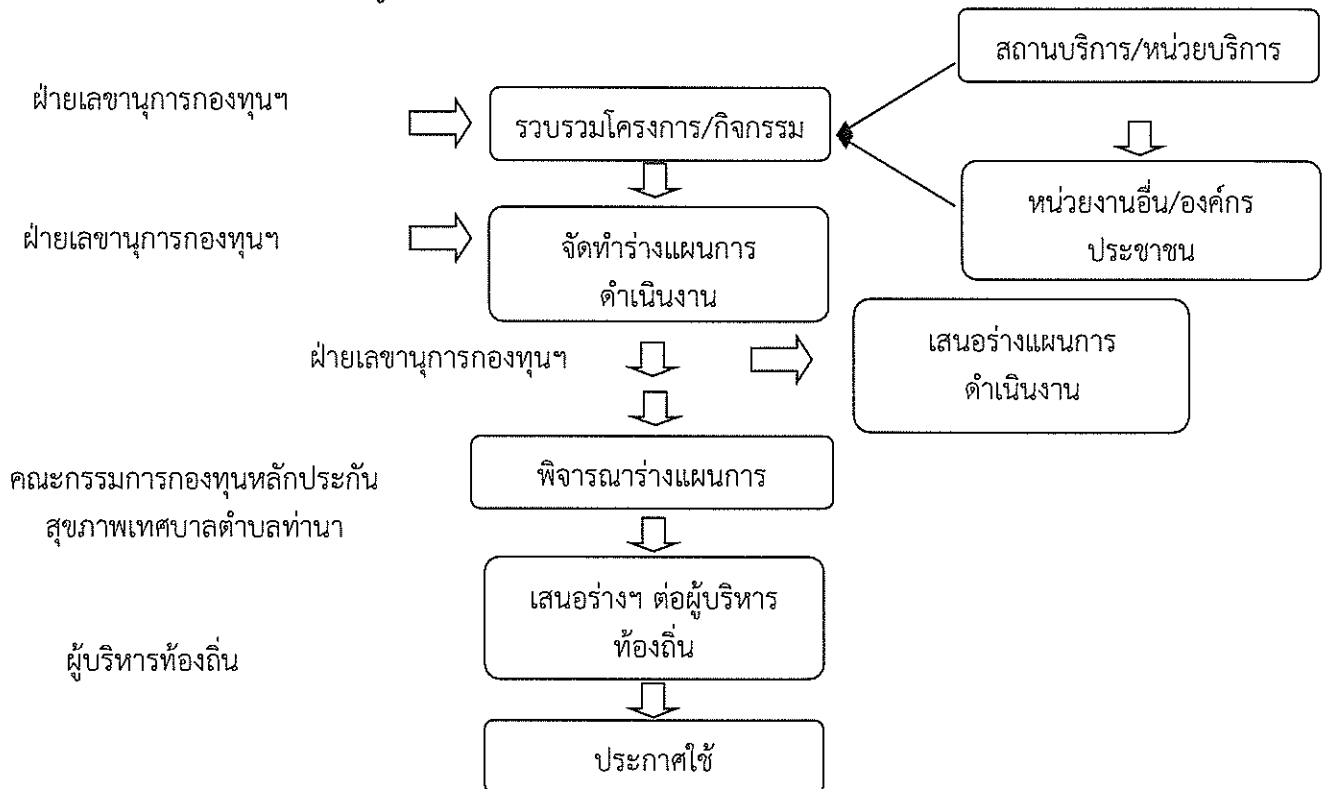
๑.๓ ขั้นตอนการจัดทำแผนการดำเนินงาน

๑.๓.๑ ฝ่ายเลขานุการกองทุน รวบรวมแผนงานโครงการ กิจกรรมจากสถานบริการ หน่วยบริการ หน่วยงานสาธารณสุข หน่วยงานอื่น กลุ่มหรือองค์กรประชาชนที่ผ่านการพิจารณาจากที่ประชุมนำมารวบรวม จัดทำร่างแผนการดำเนินงาน และนำร่างแผนการดำเนินงาน เสนอต่อคณะกรรมการกองทุนหลักประกันสุขภาพ เทศบาลตำบลท่านา

๑.๓.๒ คณะกรรมการกองทุนหลักประกันสุขภาพเทศบาลตำบลท่านา พิจารณาร่างแผนการดำเนินงาน แล้วเสนอผู้บริหารท้องถิ่นเพื่อให้ความเห็นชอบ

๑.๓.๓ เมื่อผู้บริหารท้องถิ่นให้ความเห็นชอบร่างแผนการดำเนินงานแล้ว ให้ประกาศเป็นแผนการดำเนินงานกองทุนหลักประกันสุขภาพเทศบาลตำบลท่านา โดยให้ปิดประกาศแผนการดำเนินงานภายในสิบห้าวัน นับแต่วันที่ประกาศ เพื่อให้ประชาชนในท้องถิ่นทราบโดยทั่วกันและต้องปิดประกาศไว้อย่างน้อยสามสิบวัน

แผนภูมิแสดงขั้นตอน/วิธีการจัดทำแผนการดำเนินงาน





๑.๔ ประโยชน์ของแผนการดำเนินงาน

ในการจัดทำแผนการดำเนินงาน มีประโยชน์ต่อการบริหารงาน ดังนี้

- ๑.๔.๑ ทำให้ทราบถึงแนวทาง/โครงการ/กิจกรรมของกองทุน ที่จะเกิดขึ้นในพื้นที่เทศบาลตำบลท่านา ในปีงบประมาณ ๒๕๖๗
- ๑.๔.๒ สามารถใช้เป็นเครื่องมือในการบริหารงาน ประสานงาน การติดตามและประเมินผลการพัฒนา แผนกองทุนหลักประกันสุขภาพเทศบาลตำบลท่านา
- ๑.๔.๓ สามารถใช้เป็นเครื่องมือสำคัญสำหรับผู้บริหารในการควบคุมการดำเนินงานให้เป็นไปอย่างเหมาะสมและมีประสิทธิภาพ
- ๑.๔.๔ ทำให้แนวทางในการดำเนินงานในปีงบประมาณ ๒๕๖๘ มีความชัดเจนในการนำไปสู่การปฏิบัติมากยิ่งขึ้น
- ๑.๔.๕ ทำให้กองทุนหลักประกันสุขภาพเทศบาลตำบลท่านา มีผลการดำเนินงานอย่างเป็นระบบและมีประสิทธิภาพมากยิ่งขึ้น

ปี งบประมาณ/โครงการ ประจำปีงบประมาณ พ.ศ. ๒๕๖๘ (เพิ่มเติมครั้งที่ ๑)

กองทุนหลักประกันสุขภาพเทศบาลตำบลท่ามา
อำเภอกะปง จังหวัดพังงา

ที่	โครงการ	ประเภท/งบประมาณ (บาท)				
		ประเภทที่ ๑	ประเภทที่ ๒	ประเภทที่ ๓	ประเภทที่ ๔	ประเภทที่ ๕
๑	โครงการคัดกรองความผิดปกติสายตาและแก้ไขปัญหาการมองเห็นผิดปกติในกลุ่มผู้สูงอายุ	๓๔,๙๘๐.๐๐				
๒	โครงการพัฒนาศักยภาพของชุมชนในการป้องกันควบคุมโรคติดต่อ นำโดยแมลง หมู่ ๒ ตำบลท่ามา (เทศบาล)		๙,๙๕๐.๐๐			
๓	โครงการคัดกรอง ค้นหาวันโรคในชุมชน		๑๓,๕๐๐.๐๐			
๔	โครงการตรวจคัดกรองความเสี่ยงสุขภาพสำหรับประชาชนทั่วไป ปี ๒๕๖๘		๑๔,๓๘๐.๐๐			
๕	โครงการส่งเสริมพฤติกรรมผู้สูงอายุ สุขภาพดี ซีวีเอ็นยาว ปี ๒๕๖๘		๑๑,๓๗๐.๐๐			
๖	โครงการโภชนาการอาหารสำหรับเด็กปฐมวัย			๗,๐๗๕.๐๐		
๗	โครงการเฝ้าระวังป้องกันและควบคุมโรคติดต่อในเด็กปฐมวัย			๗,๑๔๐.๐๐		
๘	โครงการฟื้นฟูสวด้วยมือเรา			๙,๙๙๐.๐๐		
๙	โครงการ ทุนน้อยวัยใส ห่างไกลยาเสพติด			๙,๖๙๐.๐๐		
๑๐	โครงการส่งเสริมอนามัย ใจใสสุขภาพะ ประจำปีงบประมาณ ๒๕๖๘			๑๖,๔๖๐.๐๐		
		รวมรายจ่ายงบประมาณประจำปี พ.ศ. ๒๕๖๘ (เพิ่มเติมครั้งที่ ๑)				
		๑๓๔,๕๒๕.๐๐				
		(หนึ่งแสนสามหมื่นสี่พันห้าร้อยยี่สิบห้าบาทถ้วน)				

หมายเหตุ : โครงการฯ ที่ได้รับการอนุมัติจากคณะกรรมการกองทุน ในการประชุมครั้งที่ ๑/๒๕๖๘

๑. โครงการบริหารจัดการกองทุนหลักประกันสุขภาพเทศบาลตำบลท่ามา ประจำปีงบประมาณ พ.ศ. ๒๕๖๘

จำนวนเงิน ๑๙,๖๘๘ บาท

๒. โครงการสนับสนุนและส่งเสริมกิจกรรมเกิดโรคระบาดหรือภัยพิบัติในพื้นที่ในการป้องกันและแก้ไข

ปัญหาสาธารณสุข ประจำปีงบประมาณ พ.ศ. ๒๕๖๘ จำนวนเงิน ๑๐,๐๐๐ บาท

(รวมจำนวนเงิน ครั้งที่ ๑ + ครั้งที่ ๒ = ๑๖,๔๒๘ บาท)

กองทุนหลักประกันสุขภาพเทศบาลตำบลท่ามา อำเภอเกาะปัง จังหวัดพังงา
กิจกรรมประเภทที่ ๑ สนับสนุนและส่งเสริมการจัดบริการสาธารณสุขของหน่วยงานสาธารณสุข

ที่	โครงการ	วัตถุประสงค์	กิจกรรมหลัก	เป้าหมาย	ผลที่คาดว่าจะได้รับ	ระยะเวลา ดำเนินการ	งบประมาณ (บาท)	หน่วยงานที่ รับผิดชอบ
๑	โครงการคัดกรองความผิดปกติ สายตาและแก้ไขปัญหาการมองเห็น ในกลุ่มผู้สูงอายุ	๑ เพื่อให้ผู้สูงอายุได้รับการ คัดกรองทางตา ๒ กลุ่มเป้าหมายที่มีภาวะสาย ตาสั้นผิดปกติได้รับการแก้ไข ๓ เพื่อให้การสนับสนุนตั้งแต่แว่นสายตา ๓ เพื่อให้ความรู้เรื่องการดูแล ดวงตาและการมองเห็นแก่ กลุ่มผู้สูงอายุ ๔ เพื่อจัดทำแว่นสายตา และสายตาเลนส์ให้แก่ผู้สูงอายุที่ ผ่านการตรวจคัดกรองโดยจักษุ แพทย์หรือผู้ที่มี	๑ จัดทำโครงการตามรูปแบบของ กองทุนมอบให้ความรู้แกนนำ/ อสม. ในการตรวจคัดกรองผู้สูงอายุ ๓ สักรวช/คัดกรอง/ค้นหา ผู้สูงอายุ ในพื้นที่ ๔ จัดทำทะเบียนแยกประเภทผู้สูง อายุ กรณีพบผู้สูงอายุสายตายาว แต่ไม่พบความผิดปกติของโรคทาง ตาสั้นได้รับแว่นตา กรณีพบผู้สูงอายุ มีความผิดปกติคิดดำเนินการจัดทำ ทะเบียนเพื่อนำมาขายตรงยืมยื่น กับจักษุแพทย์ รวมถึงการตรวจ ติดตามประเมิน ๕ จัดทำแว่นสายตาขายและสายตา เลนส์สำหรับผู้สูงอายุที่ตรวจพบความ ผิดปกติทางตา ๖ ให้คำแนะนำการส่งต่อกลุ่มเป้าหมาย ที่ตรวจพบความผิดปกติทาง ตาที่ไม่สามารถแก้ไขได้ด้วยการ ตรวจวัดสายตาประกอบแว่นไปยัง เครือข่ายบริการสุขภาพในพื้นที่ให้ ได้รับการรักษาตามสิทธิ	ผู้สูงอายุ ในเขตเทศบาลตำบล ท่ามา จำนวน ๒๒๐ คน	๑. ผู้สูงอายุ ได้รับการตรวจคัด กรองโรคทางตา ๒. ผู้สูงอายุที่มีภาวะผิดปกติ ด้านการมองเห็นได้รับการแก้ไข ๓. ผู้สูงอายุได้รับความรู้ในการ ดูแลสุขภาพของดวงตา	ก.พ. - มิ.ย. ๖๔	๓๔,๔๕๐	สสอ. กะปัง

สมงาน/โครงการประจำปีงบประมาณ ๒๕๖๘ (เพิ่มเติมครั้งที่ ๑)

กองทุนหลักประกันสุขภาพเทศบาลตำบลท่าเสา อำเภอพะเยา จังหวัดพะเยา

กิจกรรมประเภทที่ ๑ สนับสนุนและส่งเสริมการจัดบริการสาธารณสุขของหน่วยงานสาธารณสุข

ที่	โครงการ	วัตถุประสงค์	กิจกรรมหลัก	เป้าหมาย	ผลที่คาดว่าจะได้รับ	ระยะเวลา ดำเนินการ	งบประมาณ (บาท)	หน่วยงานที่ รับผิดชอบ
			๗ จัดทำรายงานสรุปผลการดำเนินงานตามโครงการพร้อมจัดส่งรายงานผลการดำเนินงานให้คณะกรรมการกองทุนทราบเมื่อเสร็จสิ้นโครงการ					

แผนงาน/โครงการประจำปีงบประมาณ ๒๕๖๕ (เพิ่มเติมครั้งที่ ๑)

กองทุนหลักประกันสุขภาพเทศบาลตำบลท่ามา อำเภอกะปง จังหวัดพังงา

กิจกรรมประเภทที่ ๒ สนับสนุนและส่งเสริมการจัดกระบวนการหรือกิจกรรมสร้างเสริมสุขภาพ และป้องกันโรคขององค์กรหรือกลุ่มประชาชน หรือหน่วยงานอื่น

ที่	โครงการ	วัตถุประสงค์	กิจกรรมหลัก	เป้าหมาย	ผลที่คาดว่าจะได้รับ	ระยะเวลา ดำเนินการ	งบประมาณ (บาท)	หน่วยงานที่ รับผิดชอบ
๑	โครงการพัฒนาศักยภาพของชุมชนในการป้องกันควบคุมโรคติดต่ออันตราย (เทศบาล)	๑. เพื่อควบคุมป้องกันโรคติดต่ออันตรายโดยแม่และกำจัดแหล่งเพาะพันธุ์ลูกน้ำยุงลาย	๑. ร่วมประชุมคณะกรรมการชมรมเสนอโครงการเพื่อขอสนับสนุนงบประมาณ ๒. จัดทำโครงการ ๓. ดำเนินการตามโครงการอบรมเชิงปฏิบัติการพัฒนาศักยภาพของชุมชนในการป้องกันควบคุมโรคติดต่ออันตรายโดยแม่และ ๔. สรุปรายงานผลการดำเนินงาน	กลุ่มวัยทำงาน จำนวน ๓๗ คน	๑. อัตราป่วยด้วยโรคติดต่ออันตรายโดยแม่ลดลง ๒. ชุมชนสามารถควบคุมโรคติดต่ออันตรายได้อย่างมีประสิทธิภาพ	ก.พ. - ก.ย. ๖๕	๙,๙๕๐	ชมรม อสม. ทต.ท่ามา

แผนงาน/โครงการประจำปีงบประมาณ ๒๕๖๕ (เพิ่มเติมครั้งที่ ๑)

กองทุนหลักประกันสุขภาพเทศบาลตำบลท่ามา อำเภอกะปง จังหวัดพังงา

กิจกรรมประเภทที่ ๒ สนับสนุนและส่งเสริมกิจกรรมหรือกิจกรรมสร้างเสริมสุขภาพ และป้องกันโรคขององค์กรหรือกลุ่มประชาชน หรือหน่วยงานอื่น

ที่	โครงการ	วัตถุประสงค์	กิจกรรมหลัก	เป้าหมาย	ผลที่คาดว่าจะได้รับ	ระยะเวลา ดำเนินการ	งบประมาณ (บาท)	หน่วยงานที่ รับผิดชอบ
๒	โครงการคัดกรอง คัดหาวัณโรค ในชุมชน	๑. เพื่อให้กลุ่มเสี่ยงติดเชื้อวัณโรคในเขตเทศบาลตำบลท่ามา มีความรู้เกี่ยวกับวัณโรค และได้รับการตรวจคัดกรองวัณโรคโดยการเอ็กซเรย์ปอดทุกคน ๒. เพื่อยุติวัณโรคในชุมชนเทศบาลตำบลท่ามา	๑. ขึ้นตอนวางแผนงาน ๑.๑ ร่วมกันประชุมวางแผน กำหนดเป้าหมาย จำนวนกลุ่มเป้าหมาย เนื้อหาและรูปแบบวิธีการดำเนินงานโครงการ ๑.๒ แต่งตั้งเจ้าหน้าที่ปฏิบัติงานตามแผนงานโครงการ ๑.๓ ดำเนินการหะเบียนอาสาสมัครสาธารณสุขและกลุ่มผู้สัมผัสผู้ป่วยวัณโรคในเขต ๒. จัดทำโครงการเพื่อขออนุมัติขอคณะกรรมการกองทุนฯ ทด.ท่ามา ๓. ขึ้นตอนการดำเนินงาน ๓.๑ ประชาสัมพันธ์อันดีโครงการ ๓.๒ จัดเตรียมเอกสารต่างๆ ๓.๓ ดำเนินการจัดซื้อจัดจ้าง วัสดุ อุปกรณ์ ประกอบการจัดทำโครงการ ๓.๔ ทำหนังสือเชิญวิทยากรและนัดกลุ่มเป้าหมายร่วมกิจกรรม ๓.๕ ดำเนินการตรวจคัดกรองวัณโรคโดยการเอ็กซเรย์ปอดในกลุ่มผู้สัมผัสผู้ป่วยวัณโรคในกลุ่มเป้าหมาย ๓.๖ รวบรวมข้อมูลหลังเสร็จสิ้นกิจกรรม ๔. ประเมินผลการดำเนินงาน ๕. สรุปผลการดำเนินงาน	กลุ่มประชาชนทั่วไปที่มีภาวะเสี่ยง จำนวน ๕๐ คน	๑. กลุ่มเสี่ยงติดเชื้อวัณโรคในเขตเทศบาลตำบลท่ามา มีความรู้เกี่ยวกับวัณโรค และได้รับการตรวจคัดกรองวัณโรคโดยการเอ็กซเรย์ปอดทุกคน ๒. สามารถค้นหาผู้ป่วยวัณโรครายใหม่ในชุมชนเขตเทศบาลตำบลท่ามา ให้เข้าสู่กระบวนการรักษาได้อย่างรวดเร็วและทันที่	ก.พ. - ก.ย. ๖๕	๑๓,๕๐๐	ชมรม อสม. ทต.ท่ามา
โครงการ ส่งให้กองทุนฯ ทด.ท่ามา								

แผนงาน/โครงการประจำปีงบประมาณ ๒๕๖๕ (เพิ่มเติมครั้งที่ ๑)

กองทุนหลักประกันสุขภาพเทศบาลตำบลท่ามา อำเภอกระบอง จังหวัดพังงา

กิจกรรมประเภทที่ ๒ สนับสนุนและส่งเสริมสุขภาพหรือกิจกรรมสร้างเสริมสุขภาพ และป้องกันโรคขององค์กรหรือกลุ่มประชาชน หรือหน่วยงานอื่น

ที่	โครงการ	วัตถุประสงค์	กิจกรรมหลัก	เป้าหมาย	ผลที่คาดว่าจะได้รับ	ระยะเวลา ดำเนินการ	งบประมาณ (บาท)	หน่วยงานที่ รับผิดชอบ
๓	โครงการตรวจคัดกรองความเสี่ยงสุขภาพสำหรับประชาชนทั่วไป ปี ๒๕๖๕	๑. เพื่อให้ประชาชนกลุ่มเป้าหมายในพื้นที่เขตเทศบาลตำบลท่ามา มีความรู้ ความเข้าใจในอันตรายจากโรคความดันโลหิตสูง โรคเบาหวาน และไขมันในเลือดสูง ๒. เพื่อให้ประชาชนกลุ่มเป้าหมายได้รับการตรวจคัดกรองความเสี่ยงทางด้านสุขภาพ ๓. เพื่อค้นหาผู้ป่วยรายใหม่ได้รับการดูแลอย่างต่อเนื่องจากเจ้าหน้าที่สาธารณสุขและแพทย์ ๔. เพื่อลดอัตราการป่วยและตายจากโรคความดันโลหิตสูงและเบาหวาน	๑. จัดทำโครงการ/เสนอขออนุมัติโครงการ จากกองทุนฯ ทต.ท่ามา ๒. ประชุมชี้แจงเจ้าหน้าที่ผู้รับผิดชอบหมู่บ้าน/อสม. เพื่อวางแผนการดำเนินงานในหมู่บ้าน/ชุมชน ๓. พัฒนาศักยภาพ อสม. ในการดำเนินงานคัดกรองเบาหวาน ความดันโลหิตสูง ๔. ประชาสัมพันธ์การดำเนินโครงการให้ประชาชนในพื้นที่ทราบ ๕. ดำเนินการตามโครงการ ดังนี้ ๕.๑ อสม. ตรวจคัดกรองเบาหวาน ความดันโลหิตสูง และไขมันในเลือดตามแบบฟอร์มที่กระทรวงสาธารณสุขกำหนด ๕.๒ ประเมินโอกาสเสี่ยงต่อการเป็นอัมพฤกษ์ อัมพาต ๕.๓ ประเมินค่าดัชนีมวลกาย - ชั่งน้ำหนัก, วัดส่วนสูง, วัดรอบเอว	กลุ่มประชาชน ๓๕ ปี ขึ้นไป ในเขตเทศบาลตำบลท่ามา จำนวน ๕๐๐ คน	๑. ชุมชนมีความรู้เรื่องภาวะเสี่ยงโรคเบาหวาน ความดันโลหิตสูง ไขมันในเลือด ๒. ประชาชน ๓๕ ปีขึ้นไป ได้รับการตรวจความเสี่ยงด้านสุขภาพ ๓. ผู้ที่มีภาวะเสี่ยงโรคไม่ติดต่อโรคเบาหวาน โรคความดันโลหิตสูง ได้รับการติดตามเฝ้าระวังอย่างต่อเนื่อง	ม.ค. - มี.ค. ๖๕	๑๔,๓๘๐	ชมรม อสม. ทต.ท่ามา

แผนงาน/โครงการประจำปีงบประมาณ ๒๕๖๘ (เพิ่มเติมครั้งที่ ๑)

กองทุนหลักประกันสุขภาพเทศบาลตำบลท่าเสา อำเภอพะเยา จังหวัดพะเยา

กิจกรรมประเภทที่ ๒ สนับสนุนและส่งเสริมการจัดการหรือกิจกรรมสร้างเสริมสุขภาพ และป้องกันโรคขององค์กรหรือกลุ่มประชาชน หรือหน่วยงานอื่น

ที่	โครงการ	วัตถุประสงค์	กิจกรรมหลัก	เป้าหมาย	ผลที่คาดว่าจะได้รับ	ระยะเวลา ดำเนินการ	งบประมาณ (บาท)	หน่วยงานที่ รับผิดชอบ
๔	โครงการส่งเสริมพฤติกรรม ผู้สูงอายุ สุขภาพดี ชีวีนิยาม ปี ๒๕๖๘	๑. เพื่อส่งเสริมให้ผู้สูงอายุเกิด ความรู้ด้านสุขภาพ (Health Literacy) และอยู่ในสภาพแวดล้อมที่เอื้อต่อการมีสุขภาพดี ๒. เพื่อส่งเสริมให้ผู้สูงอายุมี พฤติกรรมที่พึงประสงค์	๑. ร่วมประชุมคณะกรรมการเสนอ โครงการเพื่อขอสนับสนุนงบประมาณ ๒. จัดทำโครงการ ๓. ดำเนินการตามโครงการ อบรม เชิงปฏิบัติการพัฒนาความรู้ด้าน สุขภาพของผู้สูงอายุ ๔. สรุปรายงานผลการดำเนินงาน	ผู้สูงอายุ จำนวน ๕๐ คน	๑. ผู้สูงอายุมีความรอบรู้ด้าน สุขภาพและมีพฤติกรรมสุขภาพ ที่พึงประสงค์ ร้อยละ ๘๐	ก.พ. - ก.ย. ๖๘	๑๑,๓๗๐	ชมรมผู้สูงอายุ รพ.กะปาง ชัยพัฒน์

แผนงาน/โครงการประจำปีงบประมาณ ๒๕๖๔ (เพิ่มเติมครั้งที่ ๑)
กองทุนหลักประกันสุขภาพเทศบาลตำบลท่านา อำเภอกะปง จังหวัดพังงา

กิจกรรมประเภทที่ ๓ สนับสนุนและส่งเสริมการจัดบริการสาธารณสุขของศูนย์พัฒนาเด็กเล็กหรือศูนย์พัฒนาเด็กเล็กในชุมชน ศูนย์พัฒนาคุณภาพชีวิตผู้สูงอายุในชุมชน หรือหน่วยงานที่รับผิดชอบของศูนย์พัฒนาเด็กเล็กหรือศูนย์พัฒนาเด็กเล็กในชุมชน หรือการพัฒนาและฟื้นฟูคุณภาพชีวิตผู้สูงอายุหรือคนพิการในชุมชน

ที่	โครงการ	วัตถุประสงค์	กิจกรรมหลัก	เป้าหมาย	ผลที่คาดว่าจะได้รับ	ระยะเวลาดำเนินการ	งบประมาณ (บาท)	หน่วยงานที่รับผิดชอบ
๑	โครงการโภชนาการอาหารสำหรับเด็กปฐมวัย	๑. เพื่อให้ผู้ประกอบการมีความรู้ความเข้าใจเกี่ยวกับโภชนาการอาหารสำหรับเด็กปฐมวัย อายุ ๒-๕ ปี ๒. เพื่อให้ผู้ประกอบการมีความรู้ความเข้าใจเกี่ยวกับทักษะในการปรุงอาหารที่ถูกต้องสำหรับเด็กปฐมวัย ๓. เพื่อให้เด็กปฐมวัยสามารถเลือกรับประทานอาหารได้อย่างถูกต้อง	๑.วางแผนและเขียนโครงการเพื่อเสนอต่อประธานกรรมการกองทุนฯ ทต.ท่านา ๒.ประสานงานกับทางโรงพยาบาลกะปงชัยพัฒนา เพื่อมาแนะนำอาหารที่เหมาะสมแก่เด็กปฐมวัย ที่ สพต. ทต.ท่านา โดยมีกิจกรรม ดังนี้ -อบรมให้ความรู้ แก่ผู้ประกอบการ ผู้ประกอบอาหาร และเด็กปฐมวัย - ยกตัวอย่างส่วนผสมและสารตกอาหารตามสัดส่วน ของอาหารแต่ละชนิด -แนะนำเด็กในการเลือกรับประทานอาหารที่มีประโยชน์ -สอนการออกกำลังกายให้แก่เด็กฯ -ลงมือปฏิบัติการประกอบอาหารสำหรับเด็กปฐมวัยโดยให้เด็กลงมือทำ เช่น การทำแซนด์วิช ๓. สรุปผลการดำเนินการ	๑. เด็กนักเรียนในศูนย์พัฒนาเด็กเล็กเทศบาลตำบลท่านา จำนวน ๕๑ คน ๒. ผู้ประกอบการที่เรียน จำนวน ๕๑ คน ๓.ผู้บริหาร คณะครู และบุคลากรทางการศึกษา จำนวน ๑๐ คน ๔. ผู้ประกอบอาหาร จำนวน ๑ คน รวม จำนวน ๑๑๓ คน	๑. ผู้ประกอบการมีความรู้ความเข้าใจ เกี่ยวกับโภชนาการอาหารสำหรับเด็กปฐมวัย ๒-๕ ปี และสามารถกำหนดเมนูอาหารให้แก่เด็กได้ถูกต้อง ๒. ผู้ประกอบอาหารมีความรู้ความเข้าใจมีทักษะในการปรุงอาหารที่ถูกสุขลักษณะเมื่อเด็กอยู่ภายในศูนย์ เด็กต้องได้รับสารอาหารครบ ๕ หมู่ ๓. เด็กปฐมวัยสามารถเลือกรับประทานอาหารที่มีประโยชน์ได้อย่างถูกต้อง	ม.ค. - เม.ย. ๖๔	๗,๐๗๕	ศพด. ทต.ท่านา

แผนงาน/โครงการประจำปีงบประมาณ ๒๕๖๕ (เพิ่มเติมครั้งที่ ๑)

กองทุนหลักประกันสุขภาพเทศบาลตำบลท่านา อำเภอกะปง จังหวัดพังงา

กิจกรรมประเภทที่ ๓ สนับสนุนและส่งเสริมการจัดบริการสาธารณสุขของศูนย์พัฒนาเด็กเล็กหรือศูนย์ที่ดำเนินการพัฒนาคุณภาพชีวิตผู้สูงอายุในชุมชน หรือ
หน่วยงานที่รับผิดชอบของศูนย์พัฒนาเด็กเล็กหรือศูนย์ที่ดำเนินการพัฒนาและฟื้นฟูคุณภาพชีวิตผู้สูงอายุหรือศูนย์บริการในชุมชน

ที่	โครงการ	วัตถุประสงค์	กิจกรรมหลัก	เป้าหมาย	ผลที่คาดว่าจะได้รับ	ระยะเวลา ดำเนินการ	งบประมาณ (บาท)	หน่วยงานที่ รับผิดชอบ
๒	โครงการเฝ้าระวังป้องกันและควบคุมโรคติดต่อในเด็กปฐมวัย	๑. เพื่อให้คณะครู บุคลากรทางการศึกษา ผู้ปกครองและนักเรียนในศูนย์พัฒนาเด็กเล็กเทศบาลตำบลท่านา มีความรู้เรื่องโรคติดต่อและการป้องกันโรคที่เกิดจากการติดต่อในเด็กอย่างถูกต้อง ๒. เพื่อให้คณะครู บุคลากรทางการศึกษา ผู้ปกครองสามารถคัดกรองอาการป่วยด้วยโรคติดต่อ ถูกต้อง	๑. วางแผนและเขียนโครงการเพื่อเสนอต่อประธานกรรมการกองทุนหลักประกันสุขภาพเทศบาลตำบลท่านา ๒. ประสานงานกับทางโรงพยาบาลกะปงฯ เพื่อเข้ามาให้ความรู้และวิธีป้องกันเกี่ยวกับโรคติดต่อในเด็กนักเรียนในศูนย์พัฒนาเด็กเล็กเทศบาลท่านา โดยมีกิจกรรม ดังนี้ - ให้ความรู้ผู้ปกครอง/วิธีการป้องกัน โรคมือเท้าปาก - ให้ความรู้ผู้ปกครอง/วิธีการป้องกัน โรคไวรัส RSV - ให้ความรู้ผู้ปกครอง/วิธีการป้องกัน โรคไข้หวัด/ไข้หวัดใหญ่ - ให้ความรู้ผู้ปกครอง/วิธีการป้องกัน โรคไข้เลือดออก - ให้ความรู้ผู้ปกครอง/วิธีการป้องกัน โรคไอกรน ๓. สรุปผลการดำเนินงาน	๑. เด็กนักเรียนในศูนย์พัฒนาเด็กเล็กเทศบาลตำบลท่านา จำนวน ๕๑ คน ๒. ผู้ปกครองนักเรียน จำนวน ๕๑ คน ๓. ผู้บริหาร คณะครู และบุคลากรทางการศึกษา จำนวน ๑๐ คน รวม จำนวน ๑๑๒ คน	๑. คณะครู บุคลากรทางการศึกษา ผู้ปกครองและนักเรียนในศูนย์พัฒนาเด็กเล็กเทศบาลตำบลท่านา มีความรู้เรื่องโรคติดต่อและการป้องกันโรคที่เกิดจากการติดต่อในเด็กอย่างถูกต้อง ๒. คณะครู บุคลากรทางการศึกษา ผู้ปกครองสามารถคัดกรองอาการป่วยด้วยโรคติดต่อ ที่ถูกต้อง	ม.ค. - เม.ย. ๖๕	๗,๑๔๐	ศพด. ทต.ท่านา

แผนงาน/โครงการประจำปีงบประมาณ ๒๕๖๔ (เพิ่มเติมครั้งที่ ๑)

กองทุนหลักประกันสุขภาพเทศบาลตำบลท่าเสา อำเภอพะเยา จังหวัดพะเยา

กิจกรรมประเภทที่ ๓ สนับสนุนและส่งเสริมการจัดบริการสาธารณสุขของศูนย์พัฒนาเด็กเล็กหรือศูนย์ที่ดำเนินการพัฒนาคุณภาพชีวิตผู้สูงอายุในชุมชน หรือ
หน่วยงานที่รับผิดชอบของศูนย์พัฒนาเด็กเล็กหรือศูนย์ที่ดำเนินการพัฒนาและฟื้นฟูคุณภาพชีวิตผู้สูงอายุหรือคนพิการในชุมชน

ที่	โครงการ	วัตถุประสงค์	กิจกรรมหลัก	เป้าหมาย	ผลที่คาดว่าจะได้รับ	ระยะเวลา ดำเนินการ	งบประมาณ (บาท)	หน่วยงานที่ รับผิดชอบ
๓	โครงการฟื้นฟูสมรรถภาพผู้สูงอายุ	๑. เพื่อให้เด็กเล็กหรือศูนย์พัฒนาเด็กเล็กหรือศูนย์ที่ดำเนินการพัฒนาและส่งเสริมการจัดบริการสาธารณสุขของศูนย์พัฒนาเด็กเล็กหรือศูนย์ที่ดำเนินการพัฒนาและฟื้นฟูคุณภาพชีวิตผู้สูงอายุหรือคนพิการในชุมชน ๒. เพื่อให้ผู้ปกครองมีความรู้และเข้าใจในการดูแลสุขภาพของลูกหลานของตนเอง	๑. วางแผนและเขียนโครงการเพื่อเสนอต่อประธานกรรมการกองทุนหลักประกันสุขภาพเทศบาลตำบลท่าเสา ๒. ประสานงานกับหน่วยงานต้นสังกัด โรงพยาบาลพะเยา และหน่วยงานที่เกี่ยวข้อง ๓. ดำเนินการตามโครงการ	๑. เด็กนักเรียนในศูนย์พัฒนาเด็กเล็กเทศบาลตำบลท่าเสา จำนวน ๕๑ คน ๒. ผู้ปกครองนักเรียน จำนวน ๕๑ คน ๓. ผู้บริหาร คณะครู และบุคลากรทางการศึกษา จำนวน ๑๐ คน รวม จำนวน ๑๑๒ คน	๑. อัตราการเกิดโรคพื้นในเด็กเล็กลดลง ๒. ผู้ปกครองมีความรู้และร่วมมือในการดูแลสุขภาพของลูกหลานของตนเอง	ม.ค. - เม.ย. ๖๔	๘,๕๕๐	ศพด. ทต.ท่าเสา

แผนงาน/โครงการประจำปีงบประมาณ ๒๕๖๔ (เพิ่มเติมครั้งที่ ๑)

กองทุนหลักประกันสุขภาพเทศบาลตำบลท่านา อำเภอกะปง จังหวัดพังงา

กิจกรรมประเภทที่ ๓ สนับสนุนและส่งเสริมการจัดบริการสาธารณสุขการดูแลสุขภาพเด็กในชุมชน ศูนย์พัฒนาเด็กเล็กในชุมชน ศูนย์พัฒนาเด็กเล็กในชุมชน ศูนย์พัฒนาเด็กเล็กหรือศูนย์ที่ดำเนินการพัฒนาและฟื้นฟูคุณภาพชีวิตผู้สูงอายุหรือคนพิการในชุมชน
หน่วยงานที่รับผิดชอบ

ที่	โครงการ	วัตถุประสงค์	กิจกรรมหลัก	เป้าหมาย	ผลที่คาดว่าจะได้รับ	ระยะเวลา ดำเนินการ	งบประมาณ (บาท)	หน่วยงานที่ รับผิดชอบ
๔	โครงการ หนุนช่วยวัยใส ทางไกลยาเสพติด	๑. เพื่อเผยแพร่ความรู้ ความเข้าใจเกี่ยวกับโทษของยาเสพติดแก่นักเรียนและผู้ปกครองในชุมชน พัฒนาเด็กเทศบาลตำบลท่านา ๒. เพื่อปลูกจิตสำนึกของนักเรียนและผู้ปกครองได้ตระหนักถึงโทษของยาเสพติด	๑. วางแผนและเขียนโครงการ เพื่อเสนอต่อประธานกรรมการ กองทุนฯ ทด.ท่านา ๒. ประสานงานกับทางสภ.กะปง เพื่อมาเป็นวิทยากรในการให้ความรู้ เกี่ยวกับโครงการหนุนช่วยวัยใสทางไกลยาเสพติด ที่ศูนย์พัฒนาเด็กเทศบาลตำบลท่านา โดยมีกิจกรรม ดังนี้ ๒.๑ วิทยากรให้ความรู้แก่นักเรียนและผู้ปกครอง เกี่ยวกับโทษของยาเสพติด ๒.๒ วิทยากรให้ความรู้แก่นักเรียนและผู้ปกครอง เกี่ยวกับกิจกรรมและวิธีการป้องกันยาเสพติดในชุมชน ๒.๓ วิทยากร คณะผู้บริหาร ครู บุคลากรทางการศึกษา ผู้เข้าร่วมโครงการ ผู้ปกครอง นักเรียน ร่วมกันเดินขบวนรณรงค์การป้องกันยาเสพติด	๑. เด็กนักเรียนในศูนย์พัฒนาเด็กเล็กเทศบาลตำบลท่านา จำนวน ๕๑ คน ๒. ผู้ปกครองนักเรียน จำนวน ๕๑ คน ๓. ผู้บริหาร คณะครู และบุคลากรทางการศึกษา จำนวน ๑๐ คน รวม จำนวน ๑๑๒ คน	๑. คณะครู บุคลากรทางการศึกษา ผู้ปกครองและนักเรียนในศูนย์พัฒนาเด็กเล็กเทศบาลตำบลท่านา มีความรู้เกี่ยวกับโทษของยาเสพติด ๒. คณะครู บุคลากรทางการศึกษา ผู้ปกครอง ตระหนักถึงโทษของยาเสพติด	มิ.ย. - ก.ค. ๖๔	๔,๖๔๐	ศพด. ทด.ท่านา

แผนงาน/โครงการประจำปีงบประมาณ ๒๕๖๔ (เพิ่มเติมครั้งที่ ๑)

กองทุนหลักประกันสุขภาพเทศบาลตำบลท่าเสา อำเภอพะเยา จังหวัดพะเยา

กิจกรรมประเภทที่ ๓ สนับสนุนและส่งเสริมการจัดการสาธารณสุขของเด็กหรือศูนย์พัฒนาเด็กเล็กหรือศูนย์ที่ดำเนินการพัฒนาดูแลเด็กในชุมชน ศูนย์พัฒนาคุณภาพชีวิตผู้สูงอายุในชุมชน หรือหน่วยงานที่รับผิดชอบของศูนย์พัฒนาเด็กเล็กหรือศูนย์ที่ดำเนินการพัฒนาและดูแลเด็กในชุมชน หรือการพัฒนาศูนย์ผู้สูงอายุหรือคนพิการในชุมชน

ที่	โครงการ	วัตถุประสงค์	กิจกรรมหลัก	เป้าหมาย	ผลที่คาดว่าจะได้รับ	ระยะเวลา ดำเนินการ	งบประมาณ (บาท)	หน่วยงานที่ รับผิดชอบ
๕	โครงการส่งเสริมอนามัยใส่ใจสุขภาพะ ประจำปีงบประมาณ ๒๕๖๔	๑. เพื่อให้เด็กนักเรียน ครูและบุคลากรโรงเรียนบ้านปากถัก มีความรู้ ความเข้าใจในการดูแลสุขภาพและอนามัย ๒. เพื่อให้เด็กนักเรียนได้นำความรู้ไปใช้ในชีวิตประจำวัน ๓. เพื่อให้เด็กนักเรียนมีสุขภาพอนามัยที่ดี และมีร่างกายแข็งแรง	๑. เสนอโครงการเพื่อขออนุมัติ วางแผนการดำเนินงาน ๓. ดำเนินตามแผนงานโครงการ ๔. จัดอบรมเรื่องการดูแลสุขภาพและอนามัยนักเรียนโดยเจ้าหน้าที่สาธารณสุข ๕. สรุปรายงานผลการปฏิบัติงาน	นักเรียนชั้นประถมศึกษาปีที่ ๔-๖ จำนวน ๘๒ คน	๑. เพื่อให้เด็กนักเรียน ครูและบุคลากรโรงเรียนบ้านปากถัก มีความรู้ ความเข้าใจในการดูแลสุขภาพและอนามัย ๒. เพื่อให้เด็กนักเรียนได้นำความรู้ไปใช้ในชีวิตประจำวัน ๓. เพื่อให้เด็กนักเรียนมีสุขภาพอนามัยที่ดี และมีร่างกายแข็งแรง	ก.พ. ๖๔	๑๖,๕๖๐	โรงเรียนบ้านปากถัก

