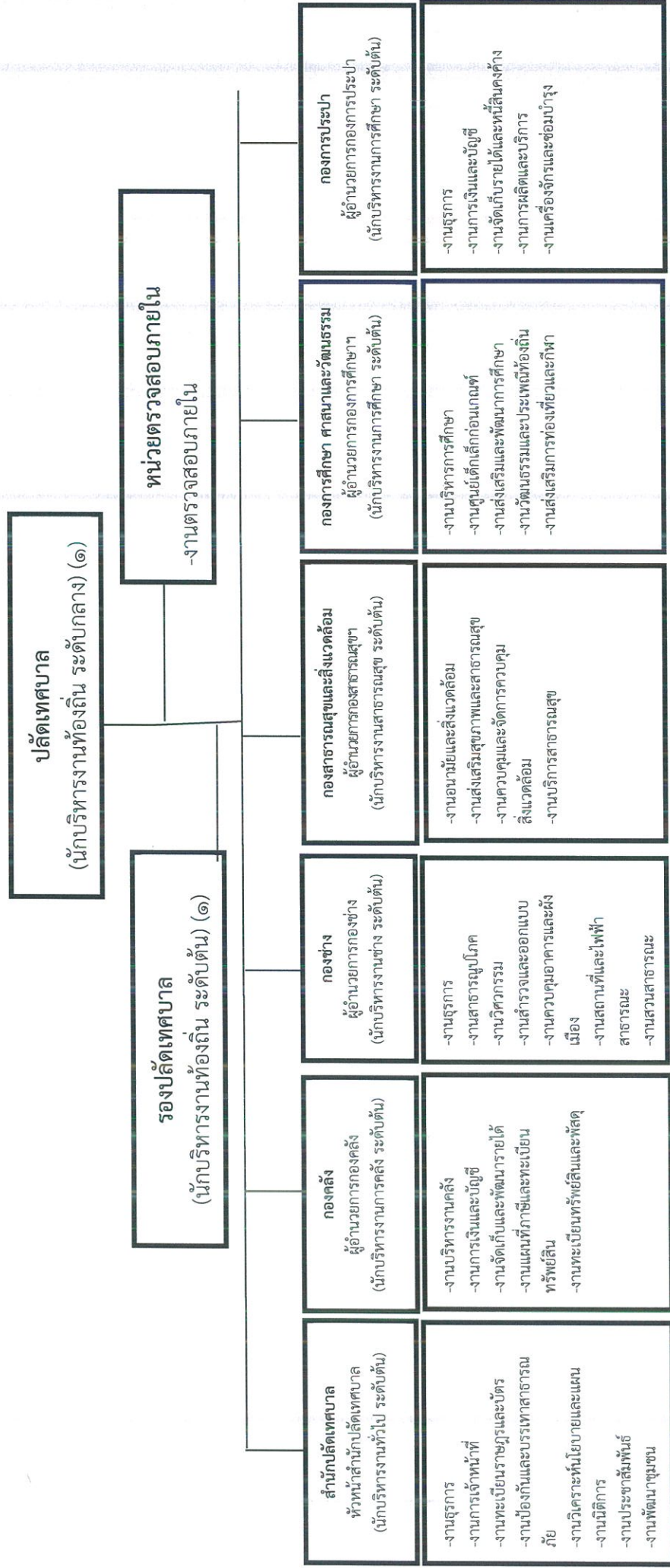


แผนอัตรากำลัง ๓ ปี ประจำปีงบประมาณ พ.ศ. ๒๕๖๗ - ๒๕๖๙ เทศบาลตำบลท่ามา
 ๙. แผนภูมิโครงสร้างการแบ่งส่วนราชการตามแผนอัตรากำลัง ๓ ปี

โครงสร้างส่วนราชการของเทศบาลตำบลท่ามา



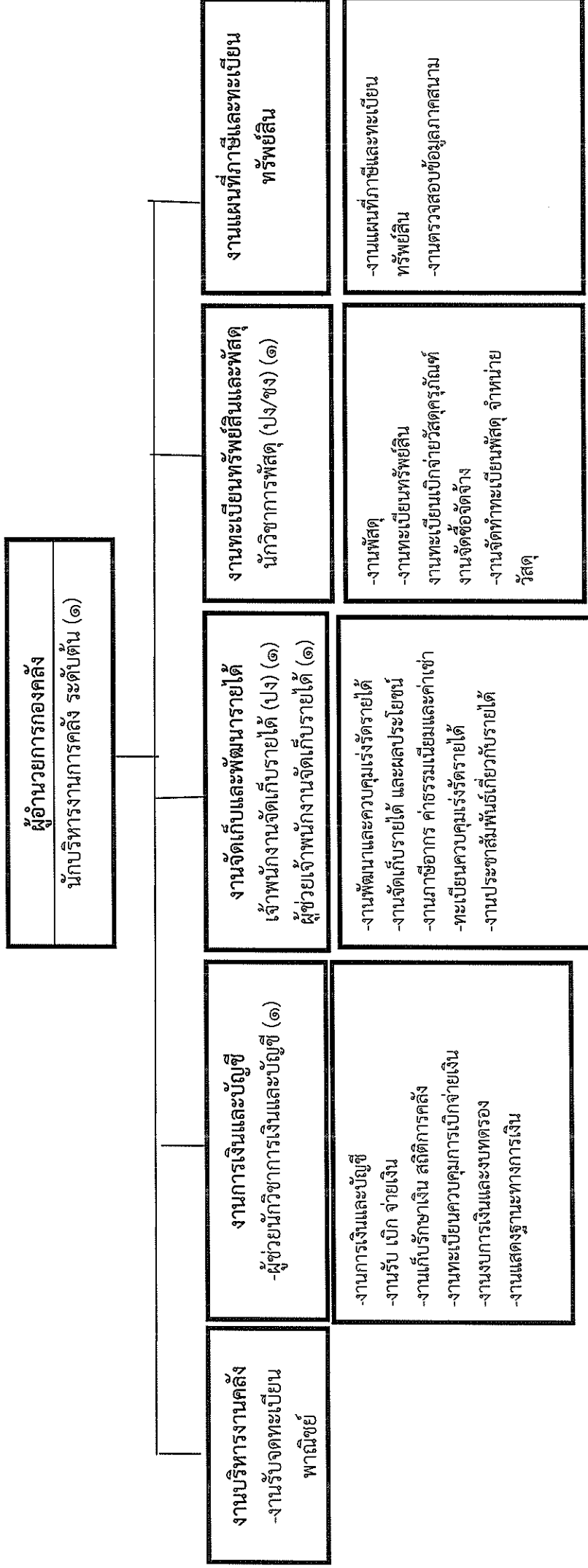
โครงสร้างสำนักปลัดเทศบาล

หัวหน้าสำนักปลัดเทศบาล
นักบริหารงานทั่วไป ระดับต้น (๑)

<p>พนักงานเทศบาล</p> <ul style="list-style-type: none"> -นักพัฒนาชุมชน (ชำนาญการ) (๑) -นิติกร (ชำนาญการ) (๑) -นักวิเคราะห์นโยบายและแผน (ปฏิบัติการ) (๑) -เจ้าพนักงานป้องกันและบรรเทาสาธารณภัย (ปฏิบัติงาน/ชำนาญงาน) (๑) <p>พนักงานจ้างตามภารกิจ</p> <ul style="list-style-type: none"> -พนักงานขับรถดับเพลิง (๑) -พนักงานขับรถบรรทุกน้ำ (๑) -พนักงานดับเพลิง (๑) -ผู้ช่วยนักทรัพยากรบุคคล (๑) -ผู้ช่วยนักวิเคราะห์นโยบายและแผน (๑) 	<ul style="list-style-type: none"> -งานธุรการ -งานการเจ้าหน้าที่ -งานทะเบียนราษฎรและบัตร -งานป้องกันและบรรเทาสาธารณภัย -งานวิเคราะห์นโยบายและแผน -งานนิติการ -งานประชาสัมพันธ์ -งานพัฒนาชุมชน
---------------------------------------------------------------------------------------------------------------------------------------------------------------------------------------------------------------------------------------------------------------------------------------------------------------------------------------------------------------------------------------------------------------------------------------------------------------------------------------------------------------------------------	-----------------------------------------------------------------------------------------------------------------------------------------------------------------------------------------------------------------------------------------------------------------------------

ประเภท	อำนาจการท้องถิ่น			วิชาการ			ทั่วไป			ลูกจ้างประจำ	พนักงานจ้างตามภารกิจ	พนักงานจ้างทั่วไป	รวมทั้งหมด		
	สูง	กลาง	ต้น	ชพ.	ชย.	ชก	อศ.	ชง	ปง				พนักงานเทศบาล	ลูกจ้างประจำ	พนักงานจ้าง
จำนวน	-	-	๑	-	-	๒	๑	-	๑	๑	๕	-	๕	-	๕

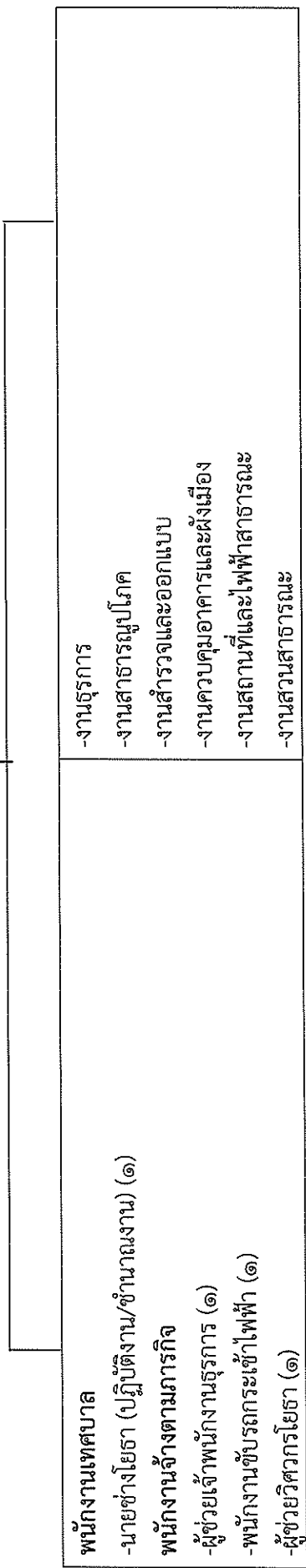
โครงสร้างองค์กร



ประเภท ระดับ	อำนาจการท้องถิ่น			วิชาการ			ทั่วไป		ลูกจ้าง ประจำ	พนักงานจ้าง ตามภารกิจ	พนักงานจ้าง ทั่วไป	รวมทั้งหมด		
	สูง	กลาง	ต่ำ	ชพ.	ชพ.	ชก	อ.ส.	ชง				ปง	พนักงาน เทศบาล	ลูกจ้างประจำ
จำนวน	-	-	๑	-	-	-	-	-	-	๑	๒	๓	-	๒

โครงสร้างกองช่าง

ผู้อำนวยการกองช่าง
นักบริหารงานช่าง ระดับต้น (๑)



ประเภท	อำนาจการท้องถิ่น		วิชาการ				ทั่วไป			ลูกจ้างประจำ	พนักงานจ้างตามภารกิจ	พนักงานจ้างทั่วไป	รวมทั้งหมด			
	สูง	กลาง	คัม	ชช.	ชพ.	ชก	ชค	ปค	อส.				ชง	ปง	พนักงานเทศบาล	ลูกจ้างประจำ
จำนวน	-	-	๑	-	-	-	-	-	-	-	๑	-	๓	๒	-	๓

โครงสร้างกองสาธารณสุขและสิ่งแวดล้อม

ผู้อำนวยการกองสาธารณสุขและสิ่งแวดล้อม
นักบริหารงานสาธารณสุข ระดับต้น (๑)

<p>งานอนามัยและสิ่งแวดล้อม</p> <ul style="list-style-type: none"> -งานธุรการ -งานสุขภาพและอนามัยสิ่งแวดล้อม -งานควบคุมการประกอบกิจการที่น้ำแข็งแข็ง -งานควบคุมแก้ไขเหตุรำคาญและมลภาวะ -งานรักษาความสะอาด -งานบำรุงรักษา ดูแลความสะอาดการกำจัดขยะมูลฝอย <p>งานส่งเสริมสุขภาพและสาธารณสุข</p> <ul style="list-style-type: none"> -งานเผยแพร่และมีกิจกรรม -งานส่งเสริมสุขภาพ <p>งานควบคุมและจัดการควบคุมสิ่งแวดล้อม</p> <ul style="list-style-type: none"> -งานป้องกันและควบคุมโรคติดต่อ -งานป้องกันโรคติดต่อหรืออันตราย หรือเหตุรำคาญจากสัตว์ <p>งานบริการสาธารณสุข</p> <ul style="list-style-type: none"> -งานศูนย์บริการสาธารณสุข -งานดำเนินการวางแผนควบคุมการปฏิบัติงานและประเมินผลตามแผนโครงการ -งานการจัดให้มีการรักษาพยาบาลผู้ป่วยให้สอดคล้องกับคำสั่งทางการแพทย์ -งานเผยแพร่ อบรมทางวิชาการ -งานสนับสนุนแพทย์เกี่ยวกับการตรวจวินิจฉัยและให้บริการรักษาพยาบาล 	<p>พนักงานเทศบาล</p> <ul style="list-style-type: none"> - ไม่มี <p>พนักงานจ้างตามภารกิจ</p> <ul style="list-style-type: none"> - ผู้ช่วยเจ้าพนักงานธุรการ - พนักงานขับรถเครื่องจักรกลขนาดกลาง
----------------------------------------------------------------------------------------------------------------------------------------------------------------------------------------------------------------------------------------------------------------------------------------------------------------------------------------------------------------------------------------------------------------------------------------------------------------------------------------------------------------------------------------------------------------------------------------------------------------------------------------------------------------------------------------------------------------------------------------------------------------------------------------------------------------------------------------------------------------------------------------------------------------------------------------------------------------------------------------------------------------------------------	--------------------------------------------------------------------------------------------------------------------------------------------------------------------------------------------------------------------------------------

ประเภท	จำนวนการท้องถิ่น			วิชาการ			ทั่วไป			ดูจ้างประจำ	พนักงานจ้างตามภารกิจ	พนักงานจ้างทั่วไป	รวมทั้งหมด	
	สูง	กลาง	ต้น	ชพ.	ชก	ปก	อส.	ขง	ปง				พนักงานเทศบาล	ลูกจ้างประจำ
ระดับ														
จำนวน	-	-	๑	-	-	-	-	-	-	-	๒	-	๒	๒

โครงสร้างกองการศึกษา

ผู้อำนวยการกองการศึกษา
นักบริหารงานการศึกษา ระดับต้น (๑)

งานบริหารการศึกษา	งานพัฒนาเด็กก่อนเกณฑ์	พนักงานเทศบาล
-งานบริหารการศึกษา	-งานก่อนการศึกษาปฐมวัย	-ผู้อำนวยการกองการศึกษา (๑)
-งานธุรการ	-งานศูนย์พัฒนาเด็กและเยาวชน	-ผู้อำนวยการศูนย์พัฒนาเด็กเล็ก (๑)
-งานห้องสมุด	-งานเก็บข้อมูลสถิติทางการศึกษา	-ครู (ค.๑) (๒)
งานส่งเสริมและพัฒนาการศึกษา	งานส่งเสริมการท่องเที่ยวและกีฬา	พนักงานจ้างตามภารกิจ
-งานพัฒนาการศึกษา	-งานกีฬาและนันทนาการ	-ผู้ช่วยนักวิชาการการศึกษา (๑)
-งานส่งเสริมคุณภาพทางการศึกษา	งานวัฒนธรรมและประเพณีท้องถิ่น	พนักงานจ้างทั่วไป
-งานดูแลและรักษาสุขภาพเด็กและเยาวชน	-งานสนับสนุนกิจกรรมและส่งเสริมประเพณีท้องถิ่น	-ผู้ดูแลเด็ก (๑)
-กิจกรรมเด็กและเยาวชน		

ประเภท ระดับ	จำนวนการท้องถิ่น		วิชาการ				ทั่วไป			พนักงานจ้าง	บุคลากรทางการศึกษา					พนักงานจ้าง			
	สูง	กลาง	ต้น	ชพ.	ชก.	ปก.	อส.	ขง.	ปง.		พนักงานเทศบาล	ลูกจ้างประจำ	พนักงานจ้าง	ผอ.	รอง ผอ.		ครู ฝช.	ครู คศด.	ตามภารกิจ
จำนวน	-	-	๑	-	-	-	-	-	-	-	-	๑	-	-	-	-	๑	๑	๑

โครงสร้างกองการประปา

ผู้อำนวยการกองการประปา
นักบริหารงานการประปา ระดับต้น (๑)

งานบริหารกิจการประปา	งานผลิตและบริการ	พนักงานเทศบาล
-งานธุรการ -งานการเงินและบัญชี -งานการเงินและบัญชี -การเบิก-จ่าย ตรวจจับและเก็บรักษาเงินกิจการประปา -งานจัดเก็บรายได้และหนี้สินค้างต่าง -งานพัฒนารายได้และควบคุมแรงรัตรายได้ -งานจัดเก็บรายได้และผลประโยชน์ -งานควบคุมกิจการค้ำค่าปรับ -งานทะเบียนควบคุมแรงรัตรายได้	-งานผลิตและบริการ -งานควบคุม ดูแลผลิตน้ำประปา -งานเครื่องจักรกลและซ่อมบำรุง -งานการบำรุงรักษาซ่อมแซมและติดตั้งมาตร น้ำประปา	- ไม่มี พนักงานจ้างตามภารกิจ -ผู้ช่วยเจ้าพนักงานธุรการ (๑) -พนักงานผลิตน้ำประปา (๒)

ประเภท	อำนาจการท้องถิ่น		วิชาการ			ทั่วไป			ลูกจ้างประจำ	พนักงานจ้างตามภารกิจ	พนักงานจ้างทั่วไป		รวมทั้งหมด	
	สูง	กลาง	ต้น	ชช.	ชพ.	ชก	ปก	อส.			ขง	พง	พนักงานเทศบาล	ลูกจ้างประจำ
ระดับ														
จำนวน	-	-	๑	-	-	-	-	-	-	-	๓	-	๑	๓

โครงสร้างหน่วยตรวจสอบภายใน

ปลัดเทศบาล
นักบริหารงานท้องถิ่น ระดับกลาง (๑)

นักวิชาการตรวจสอบภายใน (ปก./ชก.)

- งานจัดทำแผนตรวจสอบภายใน
- งานการตรวจสอบความถูกต้องและเชื่อถือได้ของเอกสารการเงิน การบัญชี เอกสาร การรับการจ่ายเงินทุกประเภท ตรวจสอบการเก็บรักษาหลักฐานการเงิน การบัญชี
- งานตรวจสอบเอกสารสรรพสินค้าและทรัพย์สิน

ประเภท	อำนาจการท้องถิ่น			วิชาการ				ทั่วไป			ลูกจ้างประจำ	พนักงานจ้างตามภารกิจ	พนักงานจ้างทั่วไป	รวมทั้งหมด			
	สูง	กลาง	ต่ำ	ชช.	ชพ.	ชก	ปก	อส.	ชง	ปง				พนักงานเทศบาล	ลูกจ้างประจำ	พนักงานจ้าง	
ระดับ																	
จำนวน	-	-	-	-	-	-	๑	-	-	-	-	-	-	๑	-	-	-